



PIS 5.5

Predstavljanje softverskog paketa

Projekt.si d.o.o.

15. junij 2018



**Projekt.ba,
informatički inženjering, d.o.o.**

Kralja Zvonimira bb
80240 Tomislavgrad, BiH

Tel: +387 34 354 561

Fax: +387 34 354 561

E-mail: info@projekt.ba

<https://www.pis55.com>

Sadržaj

Sastav paketa.....	1
Računovodstvo	2
Glavna knjiga	2
Saldakonta	2
Devizna saldakonta.....	3
Porez na dodanu vrijednost (PDV)	4
Izveštaji GK	5
Osnovna sredstva.....	6
.....	6
Održavanje osnovnih sredstava	6
Plaće i kadrovska evidencija	7
Virmani	8
Putni nalozi.....	9
Nabava materijala	10
Plan nabave materijala.....	10
Upit za materijal	10
Narudžba materiala.....	10
Potvrda narudžbe materijala.....	10
Nabava robe	11
Plan nabave robe.....	11
Upit za robu.....	11
Narudžba robe.....	11
Potvrda narudžbe robe.....	11
Prodaja	12
Plan prodaje	12
Ponude/predračuni	12
Primljene narudžbe	12
Potvrdba narudžbe kupcima	12
Rezervacije.....	12
Računi	12
Avansni računi	12

Zatezne kamate	12
Blagajna	13
Blagajnički dnevnički	13
Trgovačke knjige.....	14
Skladište.....	15
Prijemi robe veleprodaja – kalkulacije i prijemni listovi	15
Prijemi robe maloprodaja – kalkulacije i prijemni listovi	15
Prijemi materijala – prijemni listovi.....	15
Povrat proizvoda od kupca.....	15
Interni prijemi artikala veleprodaja.....	15
Interni prijemi artikala maloprodaja	15
Interni prijemi artikala (za materijal, poluproizvode i proizvode).....	15
Izdatnice	16
Otpremnice.....	16
Interne izdatnice artikala veleprodaja.....	16
Interne izdatnice artikala maloprodaja	16
Interne izdatnice artikala (za materijal, poluproizvode in proizvode)	16
Povrat robe VP dobavljaču	16
Povrat materijala dobavljaču.....	16
Izdatnice proizvoda	16
Kartice.....	17
Zaliha	17
Inventura	18
Inventure robe (veleprodaje i maloprodaje).....	18
Inventure proizvoda, poluproizvoda i materijala	18
Zapisnici o promjeni cijene.....	19
Proizvodnja	20
Plan proizvodnje.....	20
Normativi.....	20
Radni nalozi	22
Radni nalozi za razstavljanje.....	23
Izdatnice materijala	23
Predajnice proizvoda.....	23
Povratnice materijala	24

Rastavnice proizvoda.....	24
Radni listovi	24
(Touch) Poentaža.....	24
Planiranje proizvodnje.....	25
Analize	26
Zadaci i elektronsko arhiviranje dokumenata	27
Projektni nalozi.....	28
PocketPIS.....	28
Prisutnost	29
Time & PIS	29
Rezervacije (Booking)	30

Sastav paketa

Programski paket PIS (poslovno-informacijski sistem) namijenjen je vođenju poslovanja. Paket je izgrađen modularno, tako da možete sami, proizvoljno, izabrati module koji su potrebni za vaše poslovanje. Uvijek je moguća jednostavna nadgradnja sistema novim modulima.

Paket omogućava vođenje sljedećih modula:

- modul Glavna knjiga s saldakontama,
- modul Osnovna sredstva,
- modul Plate i kadrovska evidencija,
- modul Putni nalozi,
- modul Nabava materijala,
- modul Nabava robe
- modul Prodaja,
- modul Blagajna,
- modul Skladište,
- modul Proizvodnja,
- modul Analize,
- modul Zadaci i elektronsko arhiviranje podataka,
- pocketPIS,
- modul Prisutnost,
- modul Rezervacije (Booking).



Svaki od tih modula možete koristiti potpuno samostalno, ali paket pokazuje stvarnu snagu samo kada su moduli međusobno povezani. Zatim dobivate kompletan informacijski paket u kojemu se sve događaje u sustavu unose samo jednom.

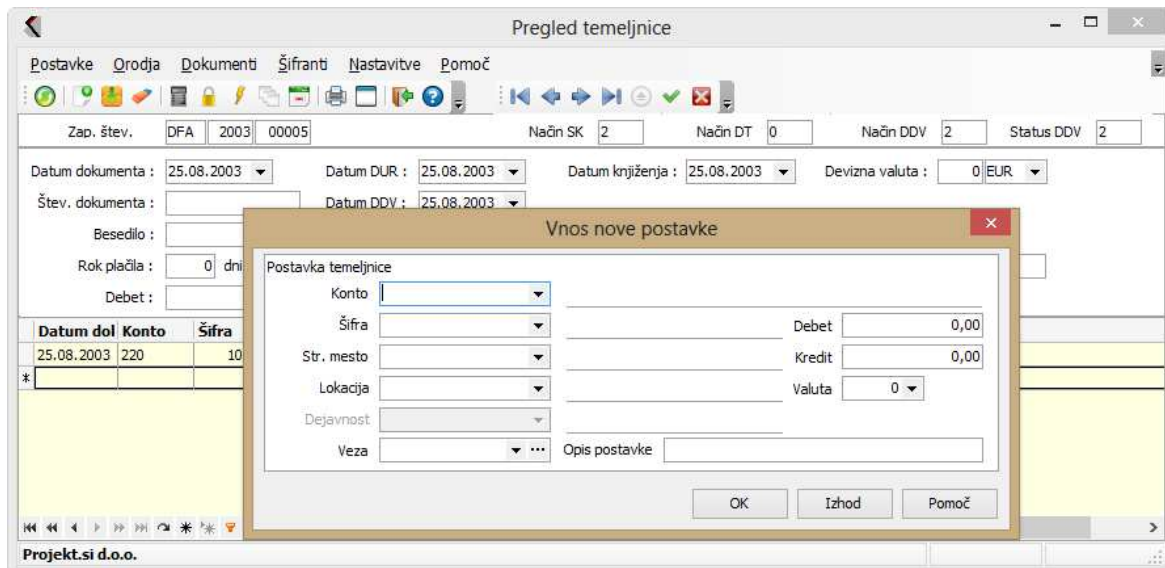
Računovodstvo

Glavna knjiga

Modul je namijenjen vođenju glavne knjige. Glavna knjiga omogućava vođenje glavne knjige i svih pratećih dokumenta:

- saldakonta (knjiga primljenih i izdanih faktura, blagajnički dnevnic, ...)
- dnevnik knjiženja
- kartice analitičkih i sintetičkih konta
- bilance (analitičke, sintetične, bruto bilanca, poslovni izvještaji, financijski izvještaji, ...)
- izvoz podataka iz glavne knjige i uvoz na drugom mjestu
- uvoz bankovnih izvoda.

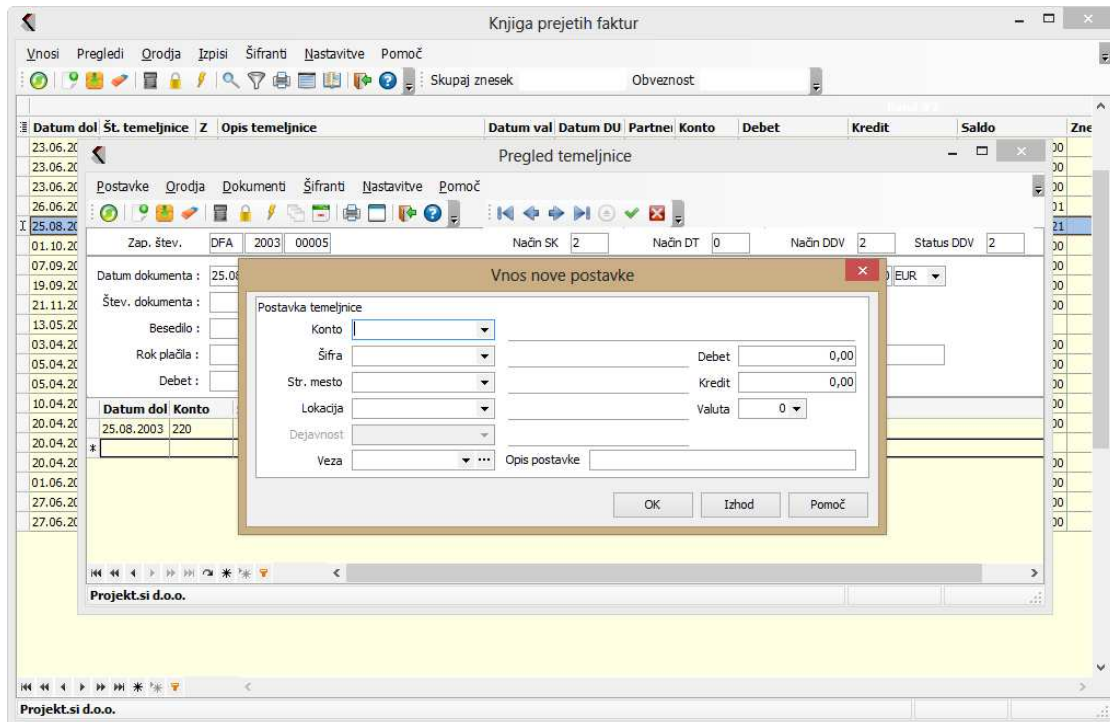
Glavno svojstvo modula je u tome, da su glavna knjiga, saldakonta i porezne knjige potpuno integrirani i povezani. To znači, da dokument unosite samo jednom, program ga sam postavi na mjesto gdje je dokument potrebno da se nalazi po svome sastavu i karakteristikama.



Saldakonta

Saldakonta su sastavni dio glavne knjige a ne samostalni modul, iz kojeg se podaci prenose u glavnu knjigu. Dokumenti, koje unosite u saldakonta, samostalno se zapišu u glavnu knjigu i obratno. Dokumenti, koje unosite u glavnu knjigu, se automatski zapisuju u saldakonte, ako imaju definiran takav status u šifrantu vrste dokumenata. Saldakonta su sastavljena iz knjige primljenih i poslanih faktura. Kod obje knjige imate na izbor sljedeće funkcije:

- pregled neplaćenih i zakašnjelo plaćenih faktura
- analitičke kartice
- izračun zateznih kamata za neplaćene i zakašnjelo plaćanih faktura
- priprema platnih naloga
- kartice partnera i kartica svih partnera
- otvorene stavke za partnera; sve otvorene stavke za sve partnere
- izračun kamata za kredite
- promet po komercijalistima
- međusobne kompenzacije
- brojne ispise i rekapitulacije: opomene za dužnike, IOS obrazac, ...



Devizna saldakonta

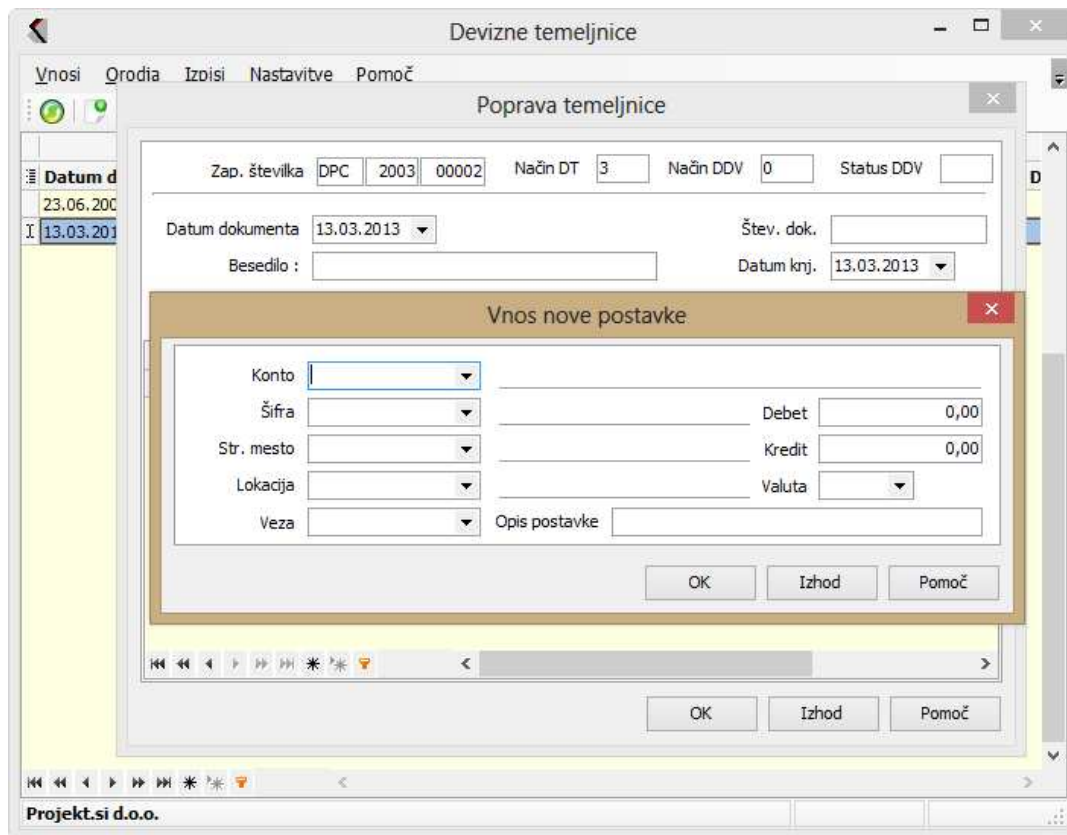
Devizna saldakonta su sastavni dio glavne knjige i saldakonta a ne neki samostalni modul, iz kojeg se podaci prenose u glavnu knjigu isto tako omogućuju vođenje deviznih plaćanja.

Dokumenti, koje unosite u saldakonta, su automatski zapisani u glavnu knjigu, kao i obratno.

Dokumenti, koje ste unijeli u glavnu knjigu, so automatski zapisani u saldakonta, ako imaju definiran takav status u šifrantu vrste dokumenata. Ako ste kod dokumenta ili pojedine stavke definirali da je u drugoj valuti, taj podatak je odmah zapisan na deviznim analitičkim karticama.

Program vam sam izračuna tečajne razlike. U ovom modulu imate još na odabir:

- kartice partnera po svakoj pojedinačnoj valuti
- preračun faktura na kraju godine
- devizne analitičke kartice
- međusobne devizne kompenzacije
- i drugo ..

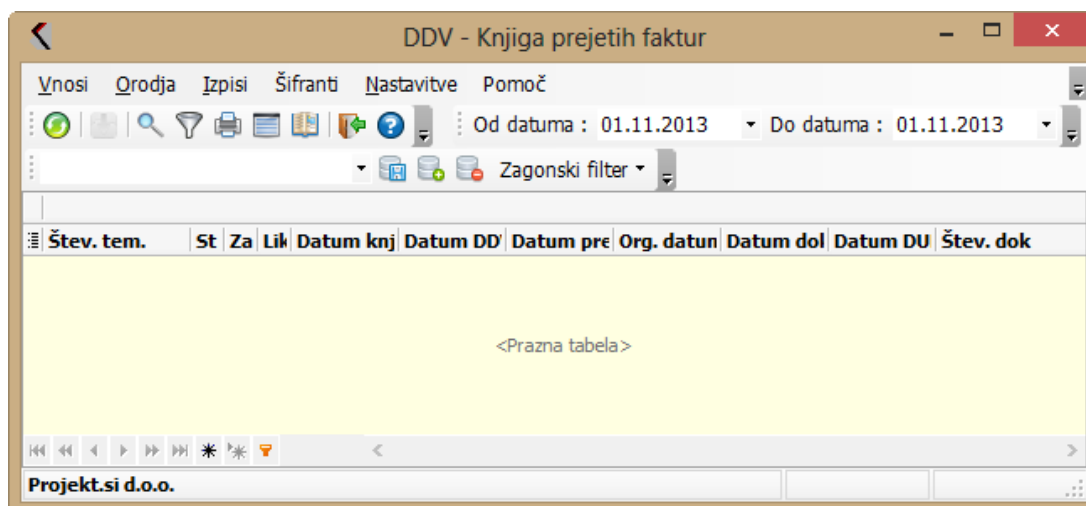


Porez na dodanu vrijednost (PDV)

Omogućeno je vođenje knjige ulaznih i knjige izlaznih faktura za PDV. Obje knjige su napravljene u obliku prikaza, što omogućava lakši pregled, traženje i analiziranje podataka. Kod obje knjige imate na odabir dodatne ispise za kontrolu poreznih evidencija:

U **knjizi ulaznih faktura** imate na odabir sljedeće ispise:

- knjiga ulaznih faktura
- posebna evidencija o uvozu – akvizacije na tržištu Europske unije
- pogrešna knjiženja u knjizi ulaznih faktura (program analizira knjiženje i ustanovljava, da li su pravilna, provjera se vrši samo za fakture koje imaju PDV, gdje iz iznosa PDV izračuna osnovu za PDV i ukupni iznos upoređuje sa upisanim iznosom fakture)
- pogrešna knjiženja u posebnoj evidenciji o uvozu
- pogrešna knjiženja u akviziciji na tržištu EU
- oprošteni promet (program ispiše ona knjiženja iz knjige ulaznih faktura, koja su se poknjižile u kolonu 8)
- oporezive nabavke domaće (program ispiše domaće oporezive fakture, odnosno onaj dio domaćih faktura, koji je oporeziv)
- PDV, koj se ne smije odbijati (program ispiše fakture, kod kojih se PDV ne odbija)
- nabavna vrijednost OS ostalo (program ispiše fakture ili avansne račune za osnovna sredstva)
- nabavna vrednost OS – nekretnine (program ispiše fakture ili avansne račune za osnovna sredstva – nekretnine)
- knjiženja iz sljedećeg razdoblja (program ispiše fakture, koje spadaju u glavnu knjigu u odabranom razdoblju, a u poreznu knjigu se nalaze u sljedećem dolazećem razdoblju.)



U **knjizi izlaznih faktur** imate na odabir sljedeće ispise:

- knjiga izlaznih faktura
- prodaja unutar EU
- kvartalni izvještaji
- pogrešna knjiženja u knjizi izlaznih faktura program analizira knjiženje i ustanovljava, da li su pravilna, provjera se vrši samo za fakture koje imaju PDV, gdje iz iznosa PDV izračuna osnovu za PDV i ukupni iznos upoređuje sa upisanim iznosom fakture)
- prodaja fizičkim osobama (program ispiše knjiženja, gdje je PDV obračunat krajnjem potrošaču)
- prodaja poreznim obveznicima (program ispiše knjiženja, gdje je PDV obračunat poreznim obveznicima)
- oprošten promet – kolona 8 (program ispiše fakture, koje su poknjižene u kolonu 8)
- izvoz (program ispiše fakture, koje su poknjižene u kolonu 9)
- oprošten promet – kolona 10 (program ispiše fakture, koje su poknjižene u kolonu 10)
- upotreba za vlastitu potrošnju

Ispis obrasca PDV-a je moguć u oba modula, također ga je moguće izvesti u XML format.

Izveštaji GK

U izvještajima imate na odabir nekoliko module, s kojima možete jednostavno doći do podataka, koji vas zanimaju. Na izbor imate sljedeće module:

- dnevnik knjiženja,
- analitičke i sintetičke kartice,
- bilance: pregled analitičkih i sintetičkih bilanci, bilance po podskupinama i razredima (moguć je i pregled bilanci u stranoj valuti),
- pregled kartica iz bilance
- ispis poslovnih izvještaja,

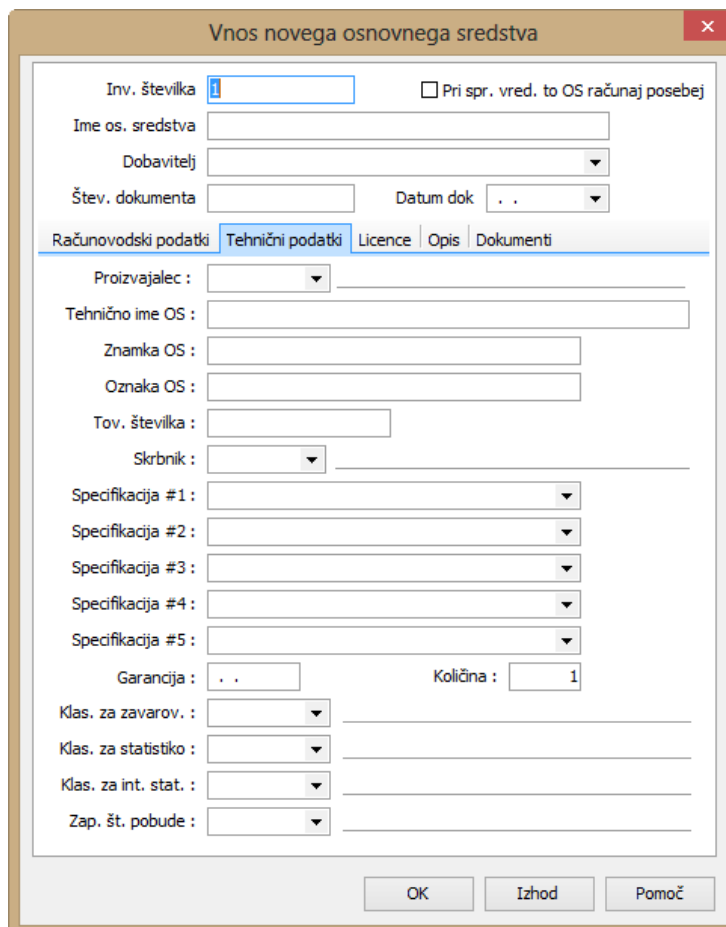
Konto	Saldo ZS	Debet obd.	Kredit obd.
1. zmejitve	599,29	0,00	0,00
2. zmejitve	-3.708,88	0,00	0,00
3.	100,00	0,00	0,00
4. Stroški	3.014,17	0,00	0,00
7. Odhodki in prihodki	-5,38	0,00	0,00
= TOTAL	-0,80	0,00	0,00

Osnovna sredstva

Modul Osnovna sredstva je potpuno samostalan modul, koji nudi:

- register osnovnih sredstava,
- izračun mjesečne amortizacije OS,
- ispisi izračuna: mjesečnih amortizacija OS, novih aktiviranja OS, izdvajanje osnovnih sredstava, obračun amortizacije ,...
- rekapitulacije obračuna po kontima i troškovnim mjestima u različitim varijantama
- kartice OS
- automatski prijenos u glavnu knjigu
- simulacija obračunov OS (za izradu obračuna amortizacije OS za proizvoljna buduća razdoblja)

Modul je vrlo jednostavan za upotrebu i veoma pregledan.

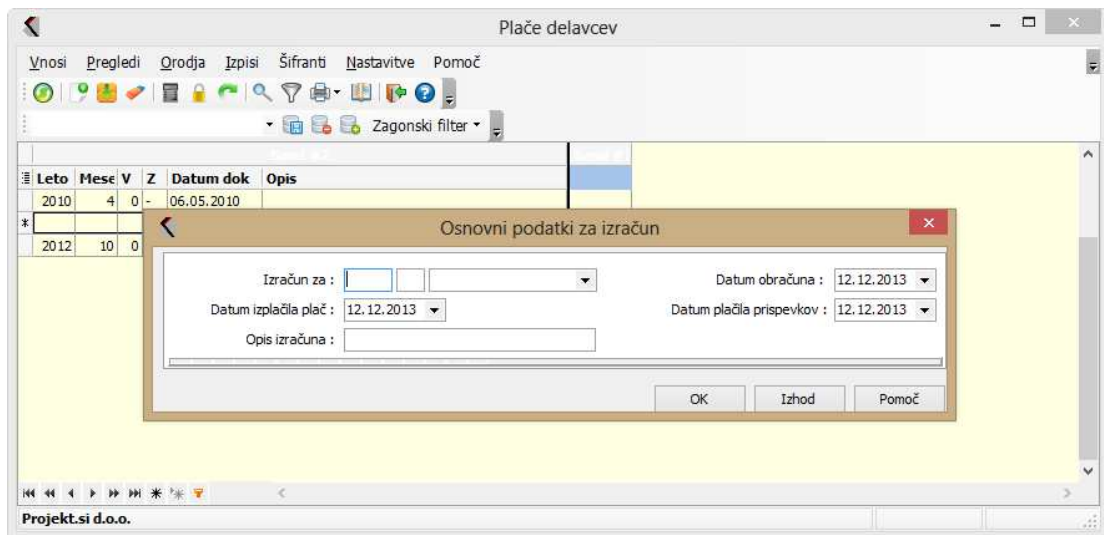


Održavanje osnovnih sredstava

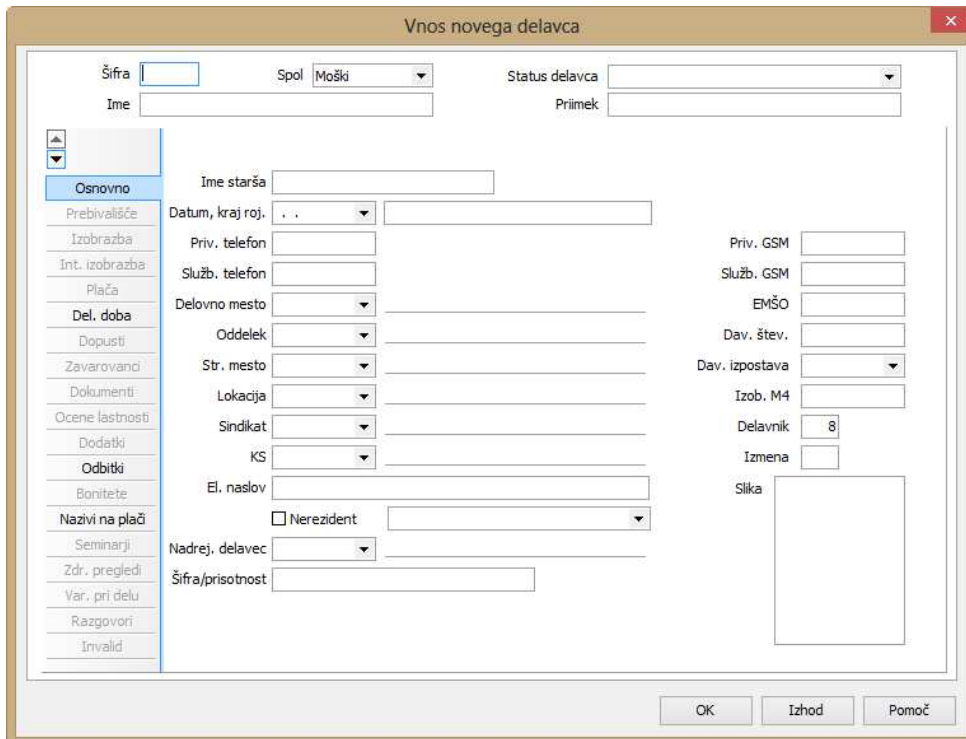
Nadgradnja osnovnih sredstava predstavlja održavanje istih. Možete voditi vlastitu evidenciju o održavanju osnovnih sredstava, pripremati radne naloge za održavanje kao i interne narudžbe održavanja.

Plaće i kadrovska evidencija

Plaće su potpuno otvorene i moguće ih je namjestiti po kriterijima, koje ste samo odredili, a namjenjena su za izračun plaća radnika. I u ovom modulu je napravljena veza sa glavnom knjigom, tako da je moguće izračunate plaće prenijeti u knjigu, kada ste uvjereni, da su pravilno izračunate. Sam izračun osobnoga dohotka je identičan izračunu, koji je propisan. Moguće koristiti nekoliko različitih ispisa za platne liste kao i namještanje vlastitog ispisa. Modul nudi sve propisane ispise za poreznu upravu i nadležne zavode i banku kao i različite analize plaća.

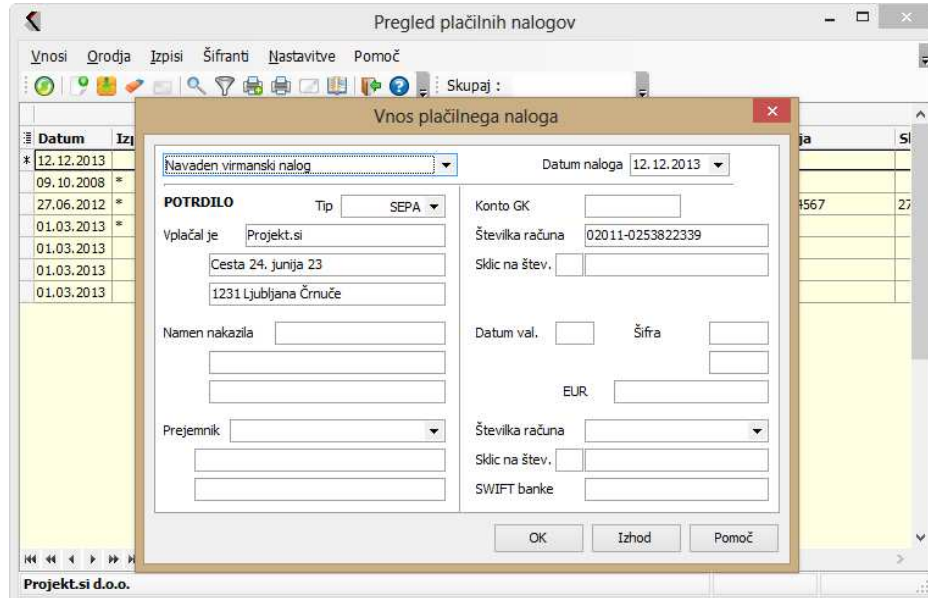


Kadrovska evidencija ima pored podatka, kojii su potrebni za obračun plaće radnika (radne sate, osnovna plaća, olakšice, prijevoz, topli obrok, krediti ...) veoma mnogo dodatnih podataka, koji Vam omogućavaju jednostavno i učinkovito vođenje kadrovske evidencije u poduzeću.



Virmani

Jednostavan modul za ispis i pregled virmana, koji je naravno povezan s drugim modulima, koji obrazce naprave sami. Program Vam može pripremiti datoteku sa virmanima, koju zatim možete jednostavno uvesti u bančin program, moguća je i izrada temeljnice.



Pregled plačilnih nalogov

Vnosi Orodja Ispisi Šifranti Nastavitve Pomoč

Skupaj :

Vnos plačilnega naloga

Navaden virnanski nalog Datum naloga 12.12.2013

POTRDILO Tip SEPA Konto GK

Vplačal je Projekt.si Številka računa 02011-0253822339

Cesta 24, junija 23 Sklic na štev.

1231 Ljubljana Črnuče

Namen nakazila Datum val. Šifra

Prejemnik Številka računa EUR

Sklic na štev. SWIFT banke

OK Izhod Pomoč

Projekt.si d.o.o.

Putni nalozi

Namjenjeni su za veća poduzeća i ona, koja imaju veliki broj putovanja u inozemstvo. Svako putovanje se vodi na samostalnom putnom nalogu i svaki putni nalog se posebno prenese u glavnu knjigu. Posebnost modula je, da imate otvoren nalog za više putovanja, koje unosite na dokument.

Program za svako putovanje obračuna putne troškove i na kraju ispiše rekapitulaciju putovanj za taj nalog. Ovo je primjenjivo kod onih radnika koji dugo na putu. U glavnu knjigu se tako prenese samo rekapitulacija troškova.

Vnos novega potnega naloga

Potni nalog | Obračun PN | Poročilo | Dokumenti

Štev. naloga: 2013-05605 Voznik:

Str. mesto: Lokacija:

Cilj potovanja:

Naslov:

Kraj:

Naloga:

Uporaba: Lasten avtomobil

Reg. štev:

Predujem: EUR

Datum naloga: 12. 12. 2013

Projekt:

Predviden odhod: 12. 12. 2013 06:00

Predviden prihod: 12. 12. 2013 18:00

Po nalogu: direktorja

Država potovanja: Slovenija

Prehrana: Ni zagotovljena prehrana

Datum predujma: . .

Datum izplačila: . .

Potni nalog ni obračunan!

OK Izhod Pomoč

Vnos novega potnega naloga

Potni nalog | Obračun PN | Poročilo | Dokumenti

Izračun izostanka

Odhod: 12. 12. 2013 06:00

Prihod: 12. 12. 2013 18:00

Izostanek: 0 dni 12 ur 0 min

Opis poti:

Obračun dnevnic

Država potovanja: Slovenija

Prehrana: Ni zagotovljena prehrana

Proc. povečanja:

Prevoz KM:

Ostali dodatni stroški

Vrsta	Datum
Znesek	Valuta
<No data to display>	

OK Izhod Pomoč

Nabava materijala

S tim modulom vodite svoju nabavku materijala. Zajedno s modulima Skladište i Knjigama čini kompletan paket, sada je modul Nabavka povezan s skladištem, tako da prijemi nije više potrebno posebno unositi, već je moguće povezivanje sa ovim modulom. Prijeme možete izraditi iz narudžbi, potvrda narudžbi ili upita.

Sastavljen je iz modula:

Plan nabave materijala

Izradite možete plan i kontrolirajte njegovu realizaciju. Moguće je jednostavno prenijeti stavke iz plana proizvodnje u plan nabave materijala. Iz plana isto tako možete prenijeti podatke u narudžbe materijala.

Upit za materijal

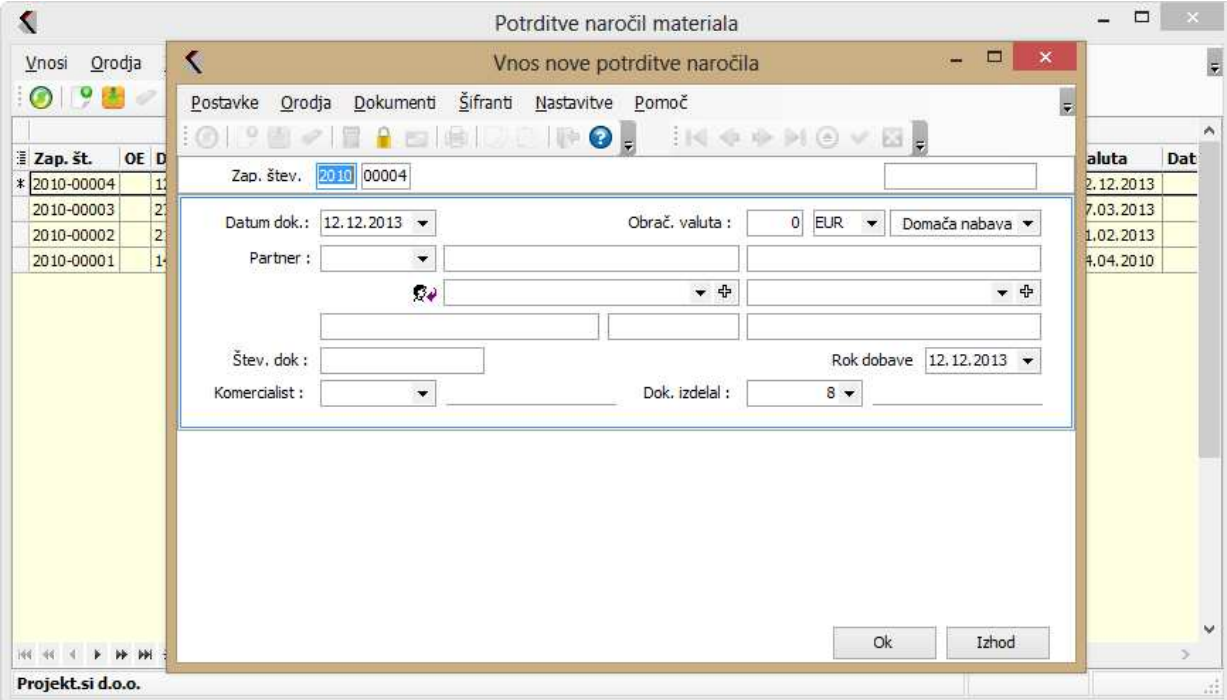
Izradite možete upit za materijal, koji zatim šaljete dobavljačima. Iz upita možete prenijeti podatke u narudžbu, potvrdu narudžbe ili prijem materijala.

Narudžba materijala

Izradite možete narudžbe, koje zatim šaljete dobavljačima. Program spremi naručenu količinu i ispiše na pripremljenim ispisima po kriterijima klijenta. Narudžbu je moguće povezati sa planom nabave, upitom u narudžbama kao bi se pratio i kontrolirao proces nabave. Također je moguće podatke prenijeti u potvrde narudžbe ili prijem materijala sa stavkama koje su na dokumentu.

Potvrda narudžbe materijala

Izradite možete potvrde narudžbe, koje ste dobili od dobavljača. Moguće je jednostavno prenijeti podatke iz narudžbe ili upita za materijal. Iz potvrde je moguće prenijeti podatke u prijem materijala.



Nabava robe

S ovim modulom vodite svoju nabavku robe. Zajedno s modulima Skladište i Knjigama čini kompletan paket, sada je modul Nabava povezan s skladištem, tako da prijemi nije više potrebno posebno unositi, već je moguće povezivanje sa ovim modulom. Prijeme možete izraditi iz narudžbi, potvrde narudžbe ili upita.

Sastavljen je iz modula:

Plan nabave robe

Izradite možete plan i kontrolirajte njegovu realizaciju. Moguće je jednostavno prenijeti podatke u narudžbu robe.

Upit za robu

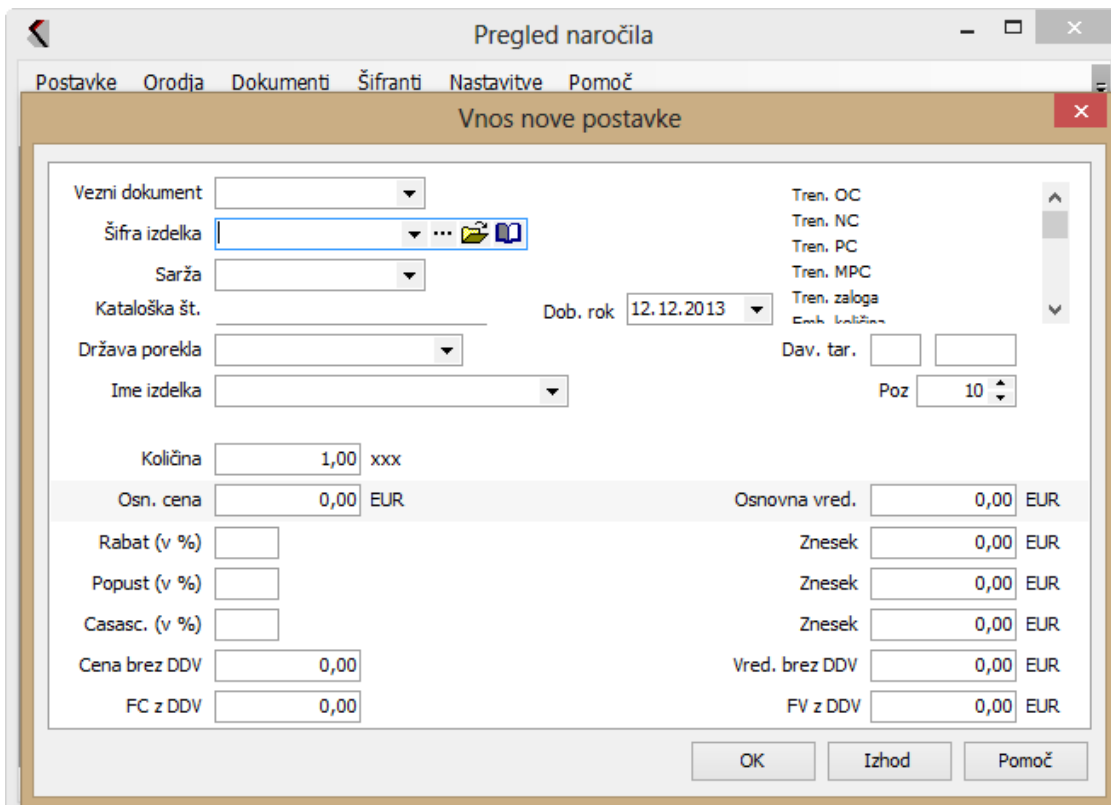
Izradite možete upit za robu, koji zatim šaljete dobavljačima. Iz upita možete prenijeti podatke u narudžbu, potvrdu narudžbe ili prijem MP ili VP robe.

Narudžba robe

Izradite možete narudžbe, koje zatim šaljete dobavljačima. Program spremi naručenu količinu i ispiše na pripremljenim ispisima po kriterijima klijenta. Narudžbu je moguće povezati sa planom nabave, upitom u narudžbama kao bi se pratio i kontrolirao proces nabave. Također je moguće podatke prenijeti u potvrde narudžbe ili prijem robe MP ili VP sa stavkama koje su na dokumentu.

Potvrda narudžbe robe

Izradite potvrde narudžbe, koje ste dobili od dobavljača. Moguće je jednostavno prenijeti podatke iz narudžbe ili upita za robu. Iz potvrde je moguće prenijeti podatke u prijem robe VP ili prijem MP.



Prodaja

Taj modul Vam omogućava rad sa prodajom, pri čemu su informacije o dokumentima iznimno opširni. Zajedno s modulima Skladište i Knjigama čini kompletan paket, sada je modul Prodaja povezan sa skladištem, tako da izdavanje sa skladišta nije više potrebno posebno unositi, već je moguće povezivanje sa ovim modulom. Izdavanje sa skladišta možete izraditi iz rezervacija, potvrda narudžbi kupca, narudžba ili ponuda. Sastavljen je iz modula:

Plan prodaje

Izradite možete proizvoljne (tjedne, mjesečne,...) planove prodaje i kontrolirati njihovu realizaciju i potrebe artikla za pojedinačni plan.

Ponude/predračuni

Izraditi možete ponude odnosno predračune – program kod svakog artikla zabilježi količinu, koja je na ponudi (predračunu), tako da možete uvijek vidjeti, koliko ih je ponuđeno. Kako su ponude potpuno neobvezne, program ne smanjuje zalihu u ovome modulu.

Primljene narudžbe

U tom modulu unosite narudžbe, koje ste dobili od kupca. Program spremi naručenu količinu i ispiše na pripremljenim ispisima po kriterijima klijenta. Moguće je jednostavno prenijeti podatke iz ponuda/predračuna.

Potvrdba narudžbe kupcima

U tom modulu možete izraditi potvrdu narudžbe kupcu. Moguće je napraviti jednostavan prijenos iz ponuda ili primljenih narudžbi. Program spremi potvrđenu naručenu količinu i ispiše na pripremljenim ispisima po kriterijima klijenta.

Rezervacije

U programu možete izraditi rezervacije – program sam zapiše potrebne količine u rezervaciji, tako da tih artikla više nemate slobodnih na zalih, uvijek možete pogledati lahko pa pogledate koliko je rezerviranih artikala. Moguće je napraviti jednostavan prijenos iz ponuda, primljenih narudžbi ili potvrda narudžbi kupcu.

Računi

U tom modulu možete izraditi račune. Moguće je jednostavno prenijeti podatke iz ponuda/predračuna.

Avansni računi

U tom modulu možete izraditi i ispisati avansne račune. Avansni račun se može, prilikom izdavanja robe jednostavno prenijeti na otpremnicu. Na izbor imat ispise različitih varijanti avansnih račun ovisno o potrebama koje pojedini klijent ima.

Zatezne kamate

Ovaj modul Vam omogućava izračun zateznih kamata, unijeti morate samo propisane mjesečne postotke. Na podlozi postotaka, program sam izračuna zatezne kamate za neplaćane odnosno prekasno plaćene račune. Druga mogućnost koja se može koristiti je izrada obračuna zateznih kamata direktno iz Saldakonta:

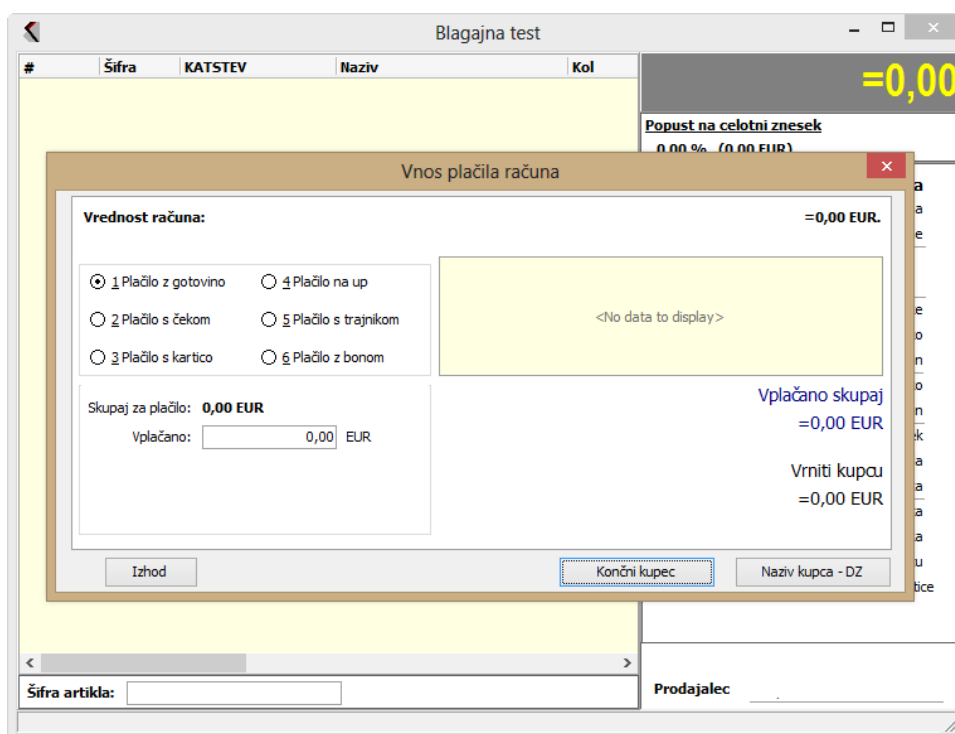
- knjiga poslanih faktura – kartica partnera – otvorene stavke (neplaćane fakture)
- knjiga poslanih faktura – kartica partnera (prekasno plaćene fakture)

Blagajna

Modul Blagajna je namenjen izdavanju računa kupcima i poreznim obveznicima u maloprodaji. Kupcima možete izdati račune, program će te podatke automatski prenijeti u zalohu i knjige.

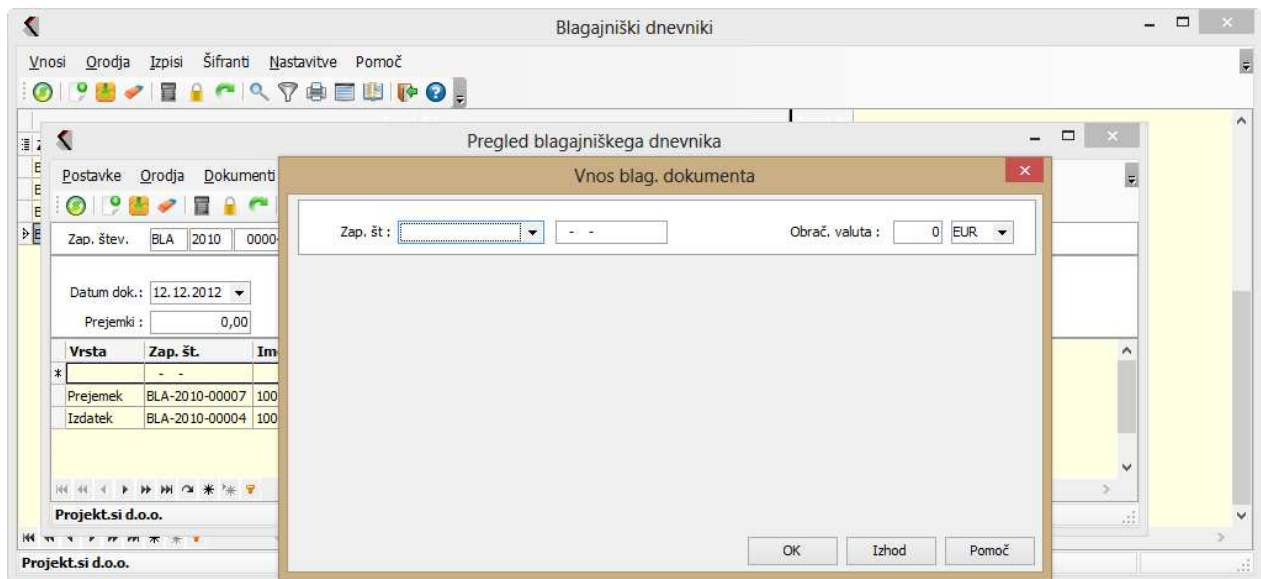
Modul Vam omogućava:

- mogućnost vođenja više vrsta plaćanja (s čekovima, kreditnim karticama, gotovina, ...)
- automatski ispis specifikacije čekova za banku
- pregled dužnika
- pregled i ponovan ispis današnjih računa
- pregled i ispis starih računa
- pregled i ispis zaključaka
- ispis stanja na blagajni
- mogućnost upotrebe barkod čitača,...



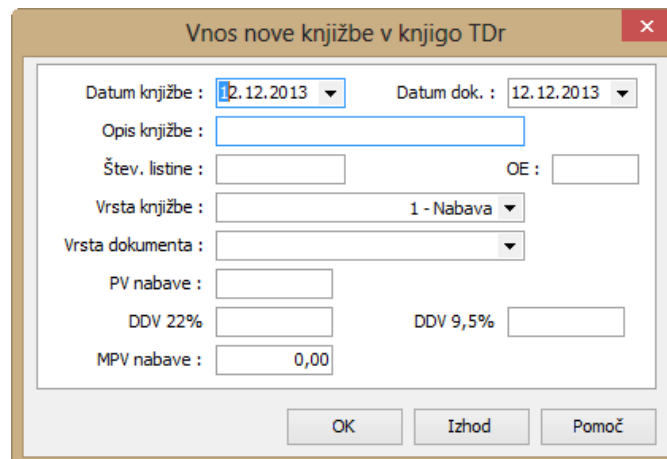
Blagajnički dnevnic

Omogućava vođenje blagajne (blagajničkih primitak, izdataka te blagajničkih dnevnika). Modul je povezan sa saldakontima, tako da se može s blagajničkim primitkom zatvoriti izdanu fakturu u saldakontima. Na kraju dana, kada zaključite blagajnički dnevnik, program izradi temeljnicu i prenese je u saldakonta i glavnu knjigu. Program omogućava vođenje više vrsta blagajničkih dnevnika, pri čemu svaka vrsta blagajne ima svoje brojeve dokumenta i označavanja kao o svoja konta i svoju vrstu temeljnice.



Trgovačke knjige

Važne su za trgovce, koji moraju da knjiže nabavku i prodaju robe. Program omogućava vođenje knjiga u trgovini na veliko i na malo.



Vnos nove knjižbe v knjigo TDr

Datum knjižbe: 12.12.2013 Datum dok.: 12.12.2013

Opis knjižbe:

Štev. listine: OE:

Vrsta knjižbe: 1 - Nabava

Vrsta dokumenta:

PV nabave:

DDV 22% DDV 9,5%

MPV nabave: 0,00

OK Izhod Pomoč

Skladište

Prijemi

Svaki ulaz robe, proizvoda, poluproizvoda i materijala u skladište zabilježite sa prijemima, pri čemu program automatski poveća zalihi. Prijemi su povezani s karticama, tako da program sam knjiži promjene zalihe na kartici. Prijeme čine sljedeći moduli:

Prijemi robe veleprodaja – kalkulacije i prijemni listovi

Izraditi možete prijemne listove za robu – program vam pomaže kod formiranja PC sa PDV i sami popravljaju zalihi. Moguć je jednostavan prijenos podataka iz potvrda narudžbi robe, narudžbi robe ili upita za robu. Automatski prijenos u saldakonta je omogućen.

Prijemi robe maloprodaja – kalkulacije i prijemni listovi

Izraditi možete prijemne listove za maloprodaju – program vam pomaže prilikom formiranju maloprodajne cijene i sam popravljaju zalihi. Moguć je jednostavan prijenos podataka iz potvrđivanja, narudžbi ili upita. Automatski prijenos u saldakonta.

Prijemi materijala – prijemni listovi

Izraditi možete prijemne listove materijala – program sam popravljaju zalihi. Moguć je jednostavan prijenos podataka iz potvrde narudžbi, narudžbi ili upita materijala. Automatski prijenos u saldakonta. Ako ne želite, da se prijemne fakture prenose u saldakonta, možete upotrijebiti module za prijeme materijala i robe VP samostalno bez glavne knjige.

Povrat proizvoda od kupca

Modul je namijenjen vođenju reklamacija, koje ste primili od kupca. Otvoriti možete svoje reklamacijsko skladište za vođenje reklamiranih proizvoda. Moguć je jednostavan prijenos podataka iz narudžbi ili potvrda narudžbi kupca.

Interni prijemi artikala veleprodaja

Modul je namijenjen internom preskladištenju artikala na skladište veleprodaje. S ovim se povećava zaliha na tom skladištu.

Interni prijemi artikala maloprodaja

Modul je namijenjen internom preskladištenju artikla na skladište maloprodaje. S tim se povećava zaliha na tom skladištu.

Interni prijemi artikala (za materijal, poluproizvode i proizvode)

Modul je namijenjen internom preskladištenju artikla na skladište materijala, proizvoda ili poluproizvoda. S tim se povećava zaliha na tom skladištu.

Izdatnice

Otpremnice

Modul Otpremnice je namijenjen izdavanju roba i proizvoda, pri čemu program automatski smanjuje zalihu za izdane artikle. Tu možete također ispisati i poslati račune svojim kupcima. U tom modulu je moguće namjestiti konta za automatski prijenos u saldakonte. Pored toga vam program omogućava jednostavan prijenos podataka iz ponuda, narudžbi, potvrda narudžbi ili rezervacija u otpremnicu.

Interne izdatnice artikala veleprodaja

Modul je namijenjen internom preskladištenju artikala iz skladišta veleprodaje. S tim smanjivate zalihu na tom skladištu.

Interne izdatnice artikala maloprodaja

Modul je namijenjen internemu preskladištenju artikala iz skladišta maloprodaje. S tim smanjivate zalihu na tom skladištu.

Interne izdatnice artikala (za materijal, poluproizvode in proizvode)

Modul je namijenjen internom preskladištenju artikala iz skladišta materijala, proizvoda ili poluproizvoda. S tim smanjivate zalihu na tom skladištu.

Povrat robe VP dobavljaču

Modul je namijenjen vođenju reklamacija robe, koju smo vratili dobavljaču. Možete otvoriti svoje vlastito reklamacijsko skladište za vođenje reklamiranih artikla VP. Moguć je jednostavan prijenos podataka iz potvrda, narudžbi ili upita za robu.

Povrat materijala dobavljaču

Modul je namijenjen vođenju reklamacija materijala, koji smo vratili dobavljaču. Možete otvoriti vlastito reklamacijsko skladište za vođenje reklamiranog materijala. Moguć je jednostavan prijenos podataka iz potvrda, narudžbi ili upita materijala.

Izdatnice proizvoda

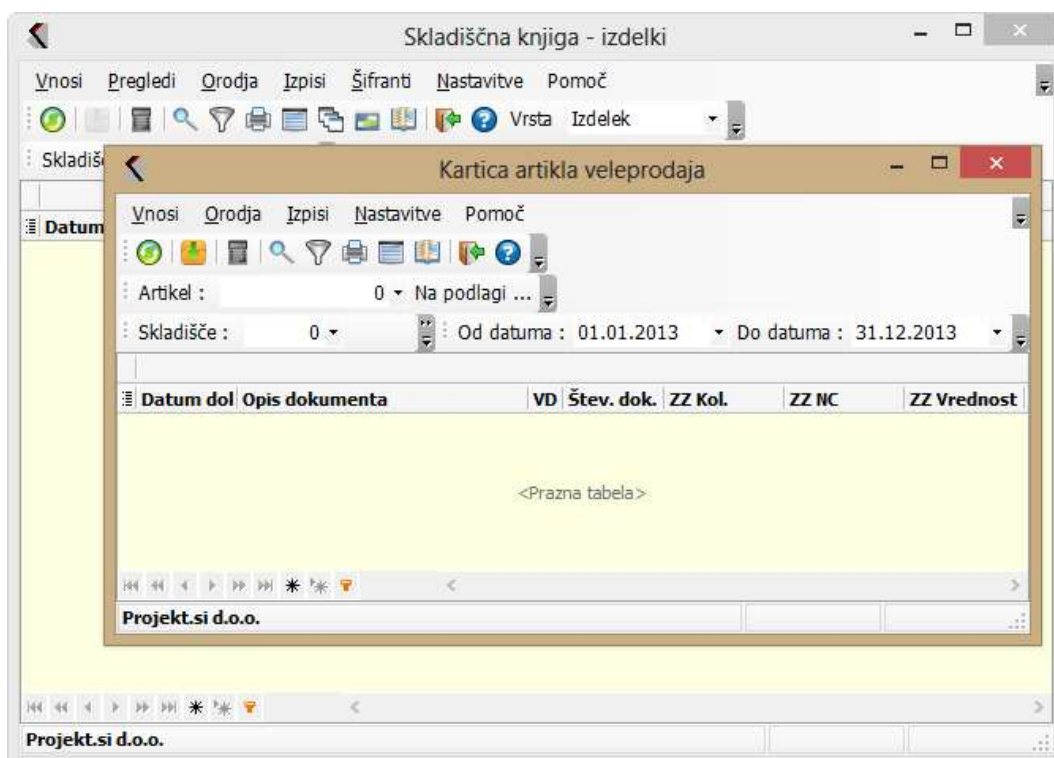
Logika rada s ovim modulom je jednaka radu s otpremnicama. Razlika je jedino u tome, da u ovom modulu nije moguć automatski prijenos u saldakonte.

Kartice

U ovom modulu vodite kartice proizvoda, poluproizvoda, materijala i robe. Za svaki proizvod, poluproizvod, materijal ili robu (MP, VP i komisiju) imate svojo karticu, na kojoj su vidljive sve promjene (ulazi, izlazi,...). Tu su automatski svi podatci iz skladišnih dokumenta. Sa rekapitulacijama podataka, te gibanjima artikla možete u trenutku doći do željenih podataka.

Kartice so sastavljene iz sljedećih modula:

- kartice proizvoda,
- kartice poluproizvoda,
- kartice materijala,
- kartice robe VP,
- kartice robe MP,
- kartice robe komisija.

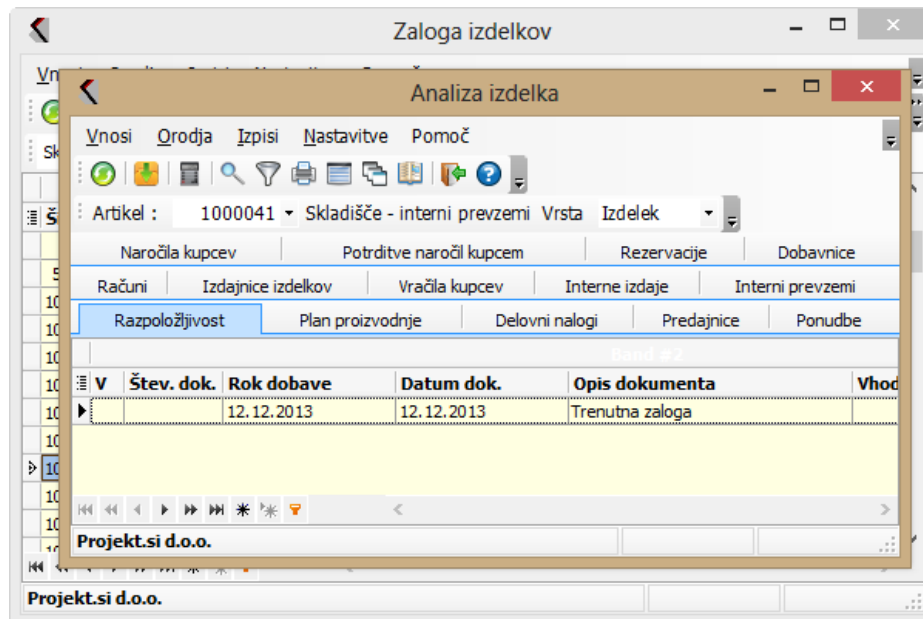


Zaliha

U ovom modulu možete pregledati zaliha proizvoda, poluproizvoda, materijala i robe (MP, VP, komisija). Moguć je pregled ukupne zalihe u poduzeću, kao i zalhe po pojedinačnom skladištu te analiza pojedinačnog artikla. Program evidentira i druge dokumente. Tako da možete vidjeti naručenu količinu, potvrđenu količinu, rezervaciju, količinu na lansiranim radnim nalogima ...

Zaliha se sastoji od sljedećih modula:

- zaliha proizvoda,
- zaliha poluproizvoda,
- zaliha materijala,
- zaloga artikala VP,
- zaliha artikala MP,
- zaliha robe komisij



Inventura

Inventure su odvojene po sljedeći modulima:

Inventure robe (veleprodaje i maloprodaje)

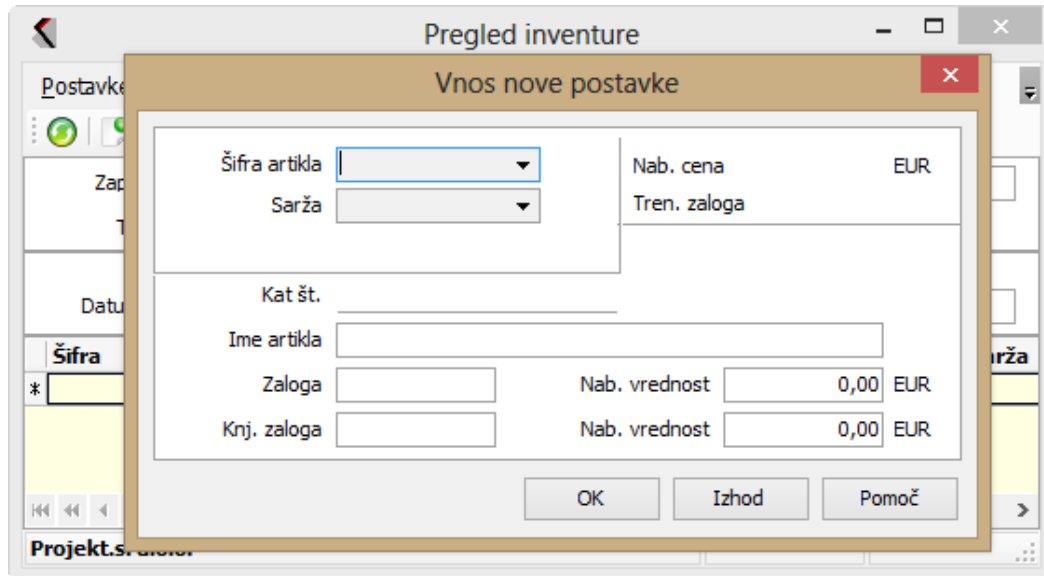
Kod inventure program sam popravi zalihu robe i zapiše sve promjene na karticama i u knjigama.

Inventure proizvoda, poluproizvoda i materijala

Kod inventure program sam popravi zalihu proizvoda, poluproizvoda i materijala, koje imate trenutno u skladištu.

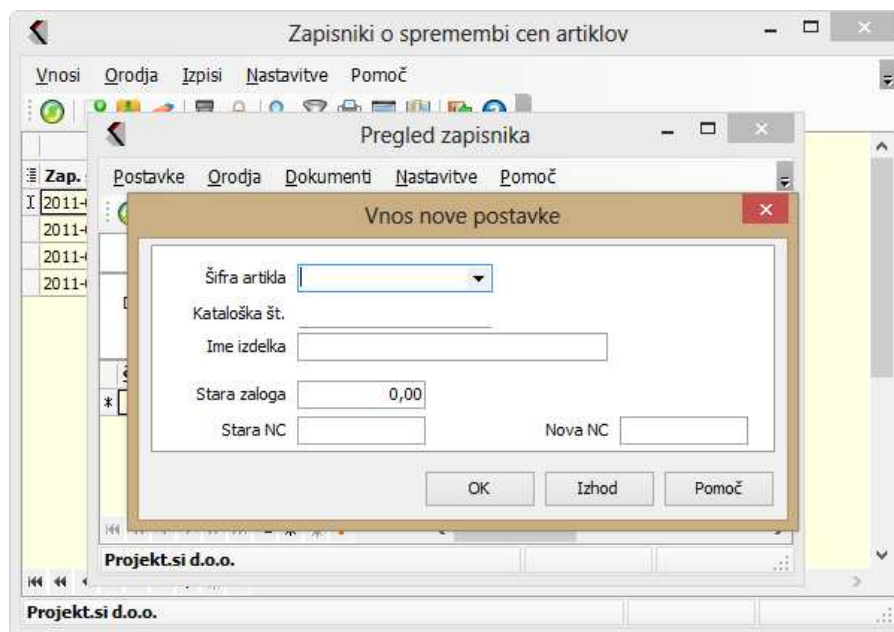
U programu postoje **dva moguća načina unosa inventure**:

- **Prijenos zalihe** možete koristiti tamo, gdje imate malo promjena na zalihi (inventurnih viškova i manjkova). Pri tome program sam prenese svu zalihu iz šifranta artikla, tako da možete popravljati zalihu samo onih artikala, kod kojih se zalihu stvarna razlikuje od knjižne zalihe.
- **Prijenos nulte zalihe** – u ovom primjeru najprije unesete inventuru za svaki artikal posebno, zatim pak napravite prijenos nulte zalihe. Pri tome program sam pogleda, koje šifre artikla su već unesene na inventuri, preostalim artiklima iz zalihe stavi na inventurnu zalihu vrijednost 0.



Zapisnici o promjeni cijene

Modul je namijenjen radu sa promjenama cijene u maloprodaji. Tu unasite nove MP cijene artikla, u pregledu imate staru zalihu i staru maloprodajnu cijenu pojedinačnog artikla.

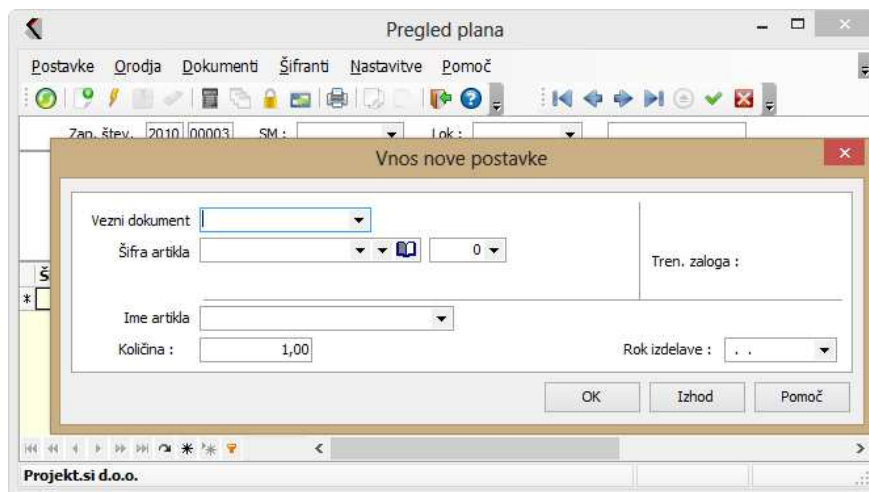


Proizvodnja

Modul je namijenjen za vođenje i pripremu proizvodnje. Prije nego započnete sa proizvodnjom, morate unijeti normative za izradu svakog proizvoda/poluproizvoda.

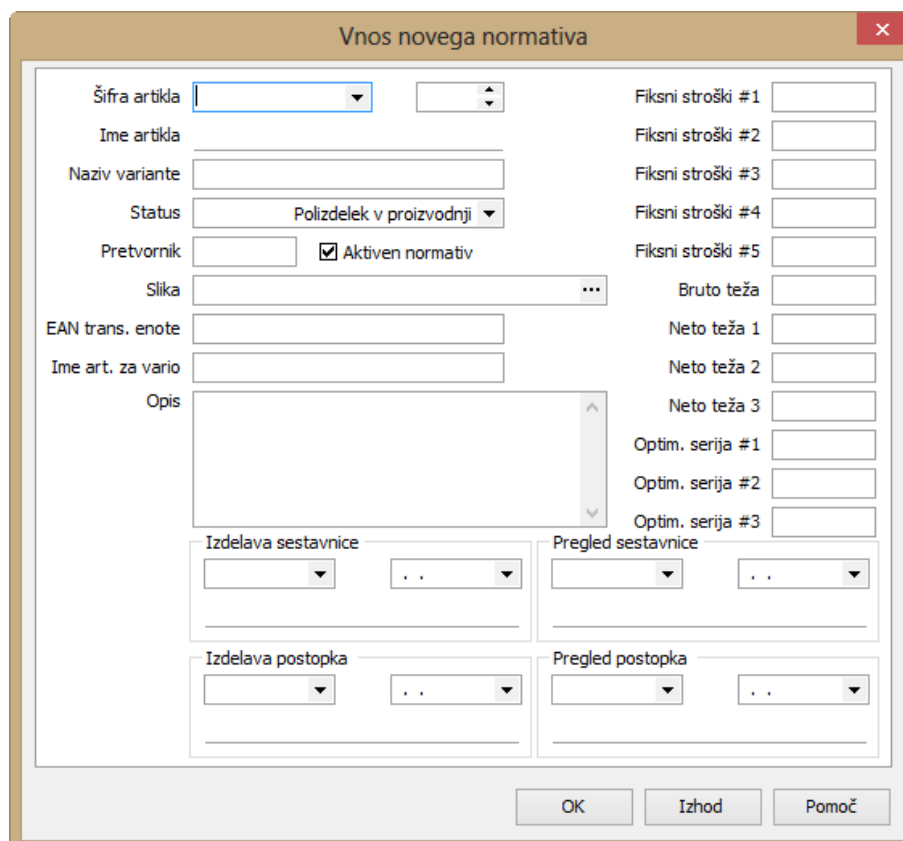
Plan proizvodnje

U ovom modulu možete izraditi planove proizvodnje. Analizirati možete potrebe materijala i radnih sredstava i kontrolirati njihovu realizaciju na podlozi radnih naloga. Pored toga možete analizirati potrošnju radnih sati za svaki pojedinačni plan proizvodnje. Iz plana proizvodnje i definiranih normativa program može automatski kreirati radne naloge i plan nabave materijala.

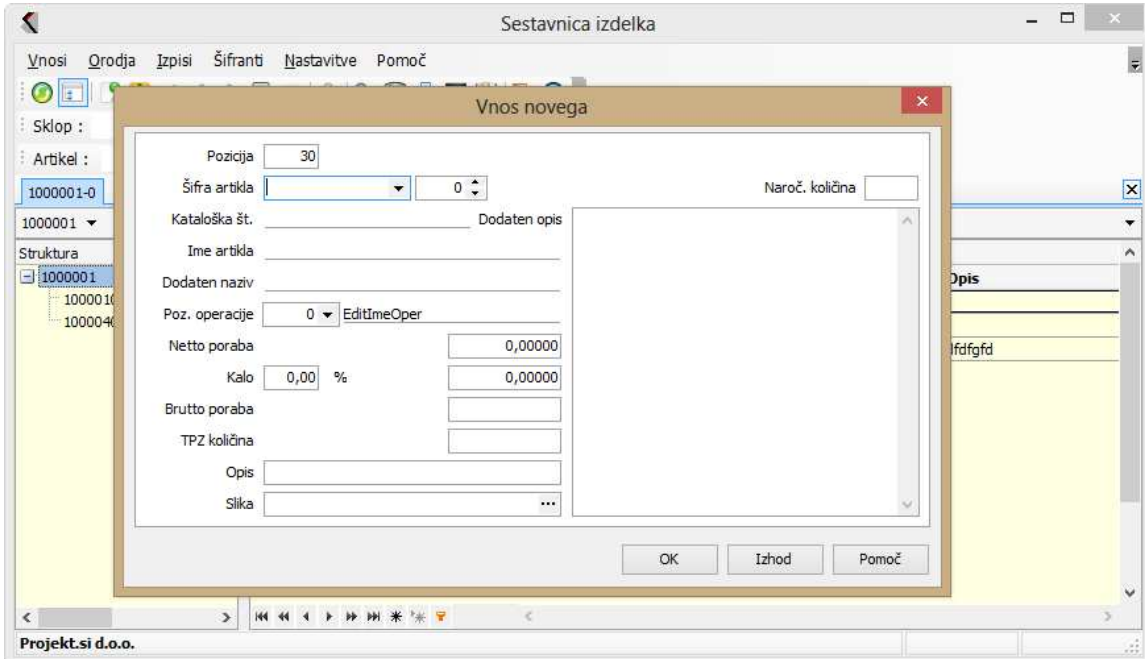


Normativi

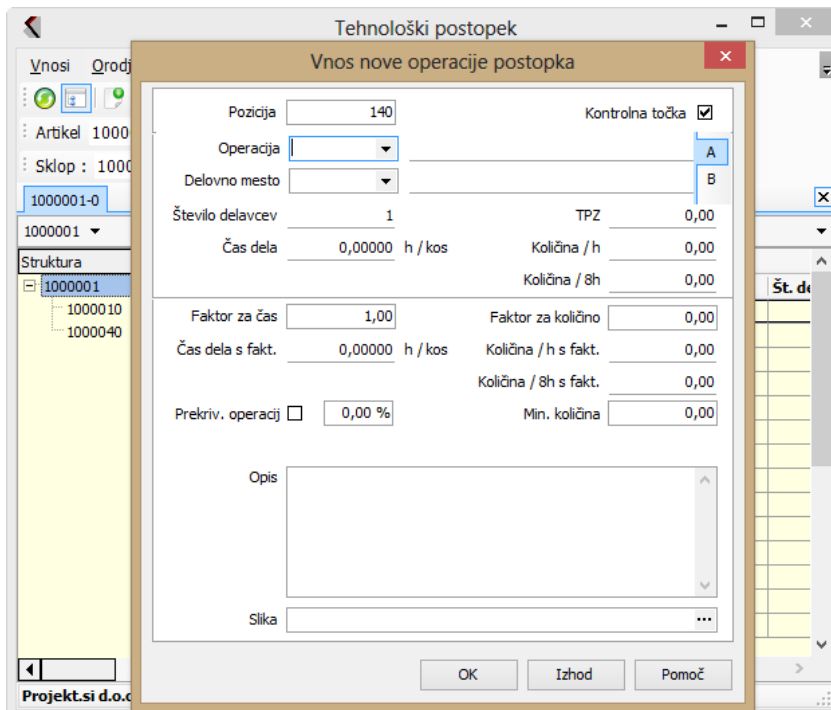
Normativi su veoma koristan dodatak, sada s njihovom pomoću povežete nabavu, proizvodnju i prodaju.



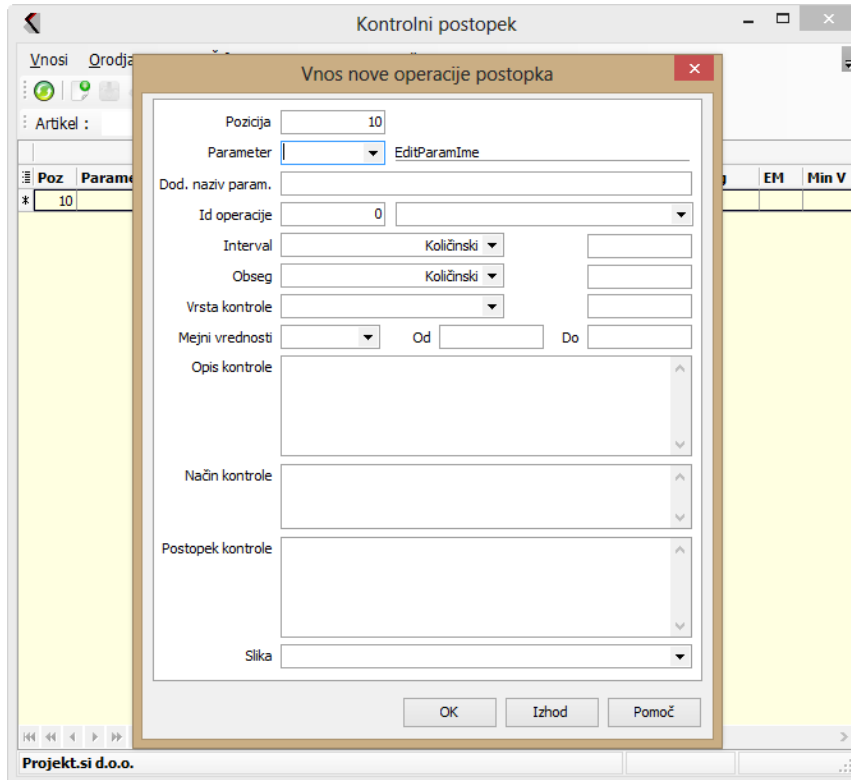
Za svaki proizvod možete izraditi normativ. Sastavljanje je moguće eventualno u dubinu (proizvod – poluproizvod-... – materijal), koja omogućava bolju preglednost. Svaki proizvod ima više variant sastavnica.



Modul izračuna potrošnju materijala i sredstva za određeni proizvod (izračuna potrošnju materijala i sredstava za sve poluproizvode, koji čine proizvod) i ispiše trenutnu vlastitu (proizvodnu) cijenu za proizvod.



Izraditi možete tehnološke postupke i kontrolne postupke za kontroliranje pojedinačnih parametra, koje morate sami definirati. Svi normative možete poroizvoljno mjenjati i ispisati. Veoma dobra i korisna je veza sa knjigama, fakturama i skladištima.



Kontrolni postopek

Vnos nove operacije postopka

Pozicija: 10
 Parameter: EditParamIme
 Dod. naziv param.:
 Id operacije: 0
 Interval: Količinski
 Obseg: Količinski
 Vrsta kontrole:
 Mejni vrednosti: Od Do
 Opis kontrole:
 Način kontrole:
 Postopek kontrole:
 Slika:

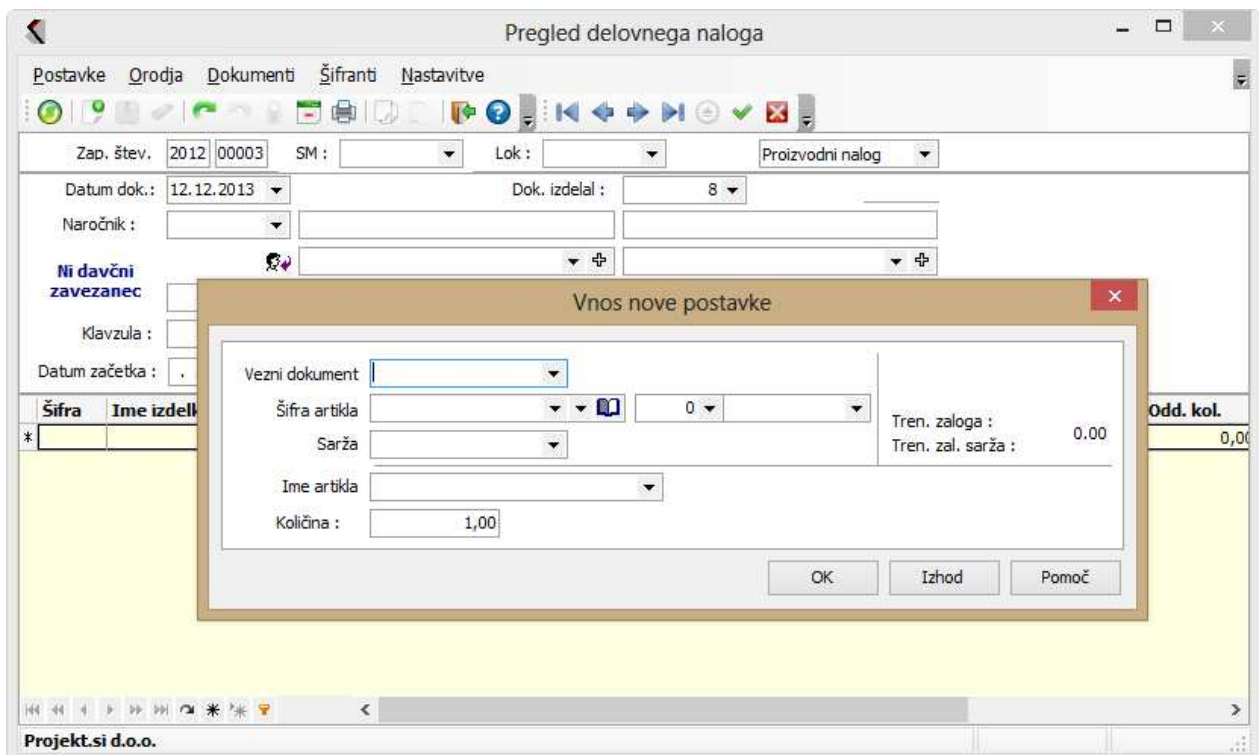
OK Izhod Pomoč

Projekt.si d.o.o.

Radni nalozi

Radni nalozi su poželjni u kombinaciji sa ranijim modulom, oni daju točniji pregled zalihe proizvoda, poluproizvoda i materijala. U ovom modulu raspisujete radne naloge. Program automatski pripremi izdatnicu materijala (-) i predajnicu proizvoda (+). Sve ovo možete ispisati.

Moćan alat u ovom modulu je pregled potreba materijala i sredstva, gdje vam program izračuna potreban materijal i sredstva za određeni nalog. Moguće je jednostavan prijenos iz plana proizvodnje.



Pregled delovnega naloga

Postavke Orodja Dokumenti Šifranti Nastavitve

Zap. štev.: 2012 00003 SM: Lok: Proizvodni nalog

Datum dok.: 12.12.2013 Dok. izdelal: 8

Naročnik:

Ni davčni zavezanec

Klavzula:

Datum začetka:

Šifra Ime izdelk Odd. kol.

Vezni dokument: Šifra artikla: 0 Sarža: Ime artikla: Količina: 1,00

Tren. zaloga: 0,00
Tren. zal. sarža: 0,00

OK Izhod Pomoč

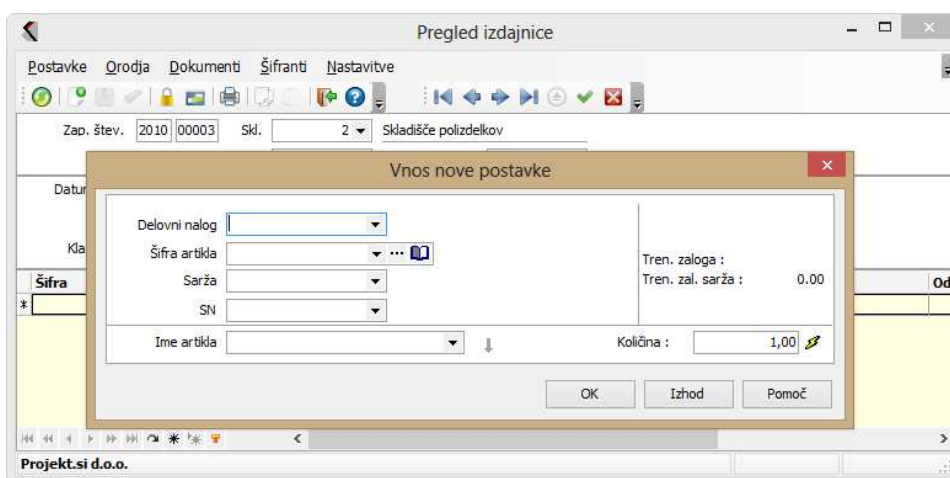
Projekt.si d.o.o.

Radni nalozi za razstavljanje

Logika radnih nalog za rastavljanje je obrnuta logici izrade radnih nalog u proizvodnji. Na radni nalog za rastavljanje možete unijeti proizvode, koji idu na rastavljanje odnosno recikliranje. Tako možete za svaki proizvod spremiti, koliko materijala je dobiveno iz rastavljenog proizvoda (npr. stari papir, koji ide u reciklažu, sirovine koje će se koristiti za ponovni proces prerade. Program vam automatski pripremi povratnicu materijala (+) i rastavnicu proizvoda (-).

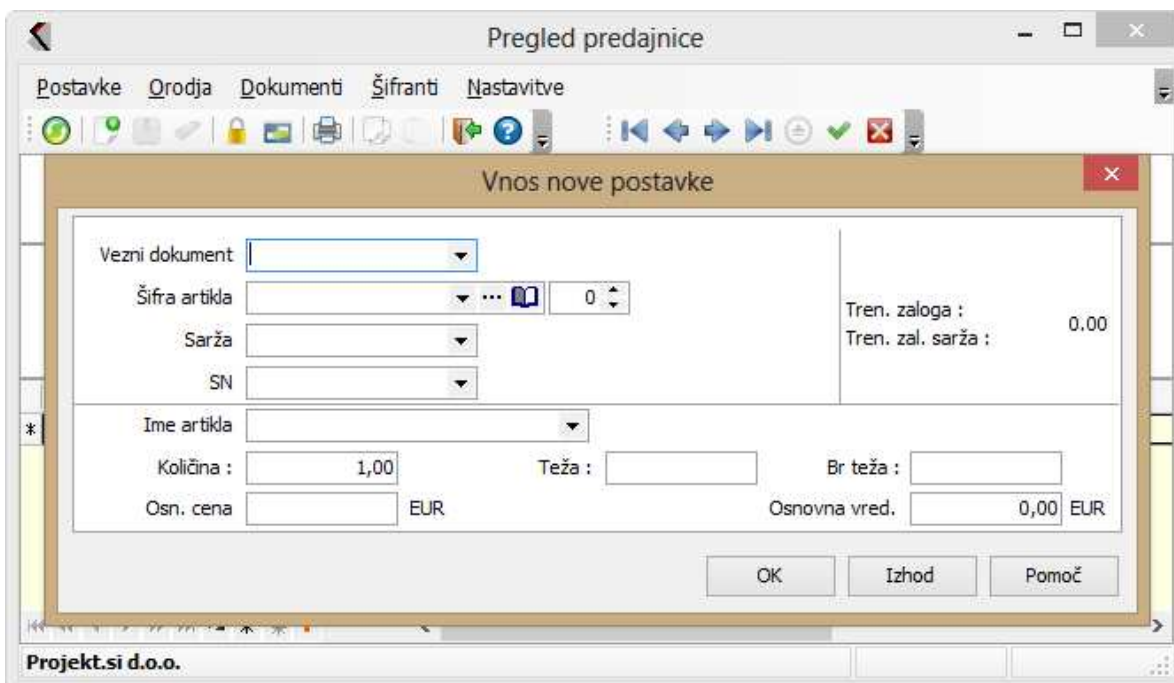
Izdatnice materijala

S izdatnicama rasknjižujete materijal u proizvodnji. Važan podatak je za to radni nalog, na kojem ste koristili taj materijal, jer program pri zaključivanju naloga napravi pokalkulaciju i izračuna vlastitu cijenu proizvoda, koji su bili napravljeni.



Predajnice proizvoda

S predajnicama prenosite proizvode iz proizvodnje u skladište. Važan podatak je zato radni nalog, s kojeg su ti proizvodi lansirani, jer program pri zaključenju naloga napravi pokalkulaciju i izračuna vlastitu cijeno proizvoda, koji su napravljeni.



Povratnice materijala

S povratom materijala prenosite materijal na skladište, tako da ga možete ponovno koristiti u proizvodnom procesu. Važan podatak je za to radni nalog za rastavljenje, jer na osnovu njega možete dobiti podatak, koliko materijala je bilo napravljeno iz radnog naloga za rastavljanje.

Rastavnice proizvoda

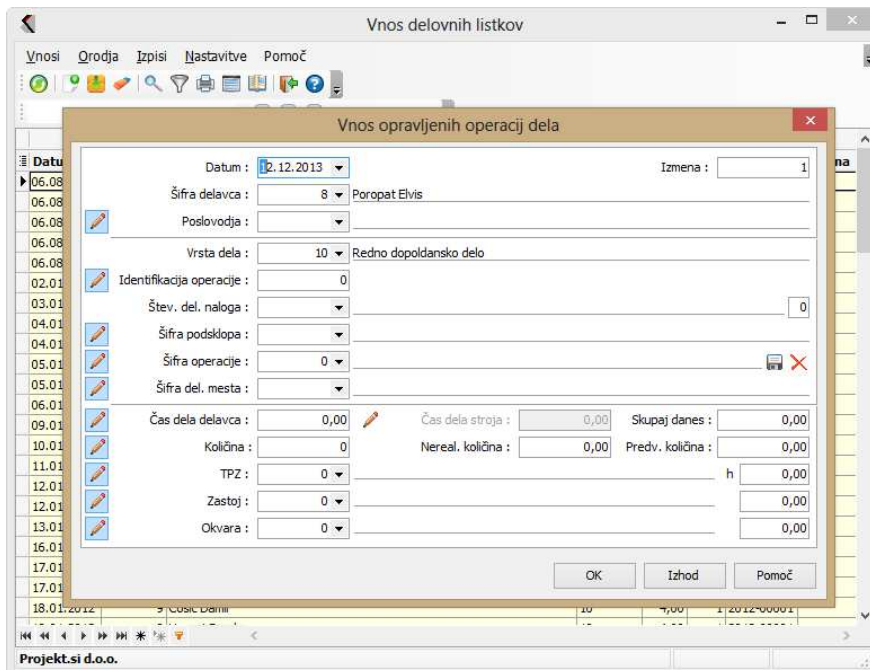
S rastavnicama proizvoda rasknjižavate proizvode u proizvodnji. Važan podatak je za to delovni nalog za rastavljenje, s kojega su ti proizvodi.

Radni listovi

Radni listovi su nadgradnja radnih naloga, koji vam daju točniji pregled nad radom radnika. U ovom modulu unosite dnevne naloge za svakog pojedinog radnika. Na kraju dana morate unijeti dnevnu količinu urađenih proizvoda. Program te podatke zabilježi u radnom nalogu, tako da u svakom trenutku imate pregled u trenutnu realizaciju radnog naloga. Na podlozi normativa program izračuna normo radnika za taj dan.

(Touch) Poentaža

Modul Poentaža je namjenjen unosu odrađenih radnih operacija iz radnog naloga. Operacije na radnom nalogu mogu se automatski pripremiti na podlozi normativa (definiranih tehnoloških procesa), tako da kod unosa obavljenih operacija program treba samo identifikacijski broj operacije. Za analizu utroška sati u radnim nalogima može se za svaki radni nalog spremirati trenutna realizacije operacije.



Modul TouchPoentaža, je namijenjen i prilagođen za rad na touch ekranima, Touchpoentaža omogućava u kratkom vremenu unos podataka o početku i kraju rada radnika, o proizvedenoj količini, unosu otpada, prijavu, potvrdu te informaciju o otklanjanju zastoja kao i registraciju prijave radnika na posao i odlaska sa posla.

Planiranje proizvodnje

Modul Planiranje proizvodnje je namjenjen efikasnijem planiranju nabave/proizvodnje/prodaje. Program omogućava planiranje po tjednima, mjesecima, danima kao i različite kombinacije (više o načinima planiranja u tekstu koji slijedi).

Primjer procesa planiranja proizvodnje po tjednima:

- Kod planiranja po tjednima program za svaki artikal (materijal/poluproizvod/proizvod) pokaže, kakva je zaliha na početku tjedna, koliko će biti prodano, koliko napravljeno, koliko upotrebjeno i na kraju kakva će biti planirana zaliha na kraju tog tjedna. Na taj način se može za sve tri službe (prodaja, nabava i proizvodnja) vidjeti, gdje što nedostaje. Kad su već podaci definirani u PIS-u, lakše je odlučiti što i kada će se neki proizvod raditi.
- Startna pozicija za planiranja su podaci prodaje ili minimalne zalihe. Prodajna služba mora definirati, koje proizvode treba po tjednima ili bar mjesecima, koji proizvodi imaju minimalnu zaliha koja uvijek mora biti na skladištu. Proizvodnja u suradnji sa nabavom tada može definirati koje minimalne količine materijala su potrebne (koje moraju biti uvijek na zalihi), dogovoriti količine za narudžbe i rokove isporuke materijala. Kod poluproizvoda se isto tako moraju odrediti minimalne zalihe i optimalne zalihe za proizvedene poluproizvode. Na osnovi tih podataka, proizvodnja planira izradu poluproizvoda, koju su nužni za zadnju fazu u sastavljanju proizvoda.
- Na osnovu prikazanih potreba za sastavne dijelove za te poluproizvode, proizvodnja dobije informacije za »četvrt proizvod«, tako da može planirati količine za njih.
- Na kraju imamo podatke o potrebnim materijalima po tjednima. Nabavna služba na osnovu tih potreba vrši narudžbe materijala prema dobavljačima koje se evidentiraju u PIS-u.
- Sada imamo u planu sve potrebne podatke. Ako dobavljač ne može isporučiti određeni materijal u roku koji smo odredili, to se odmah vidi u planu proizvodnje i planer proizvodnje mora promjeniti svoj prvobitni plan, da će određeni poluproizvod se raditi kasnije, kada materijal bude na zalihi. Zbog toga se i izrada kranjeg proizvoda pomjera i prodaja će pravovremeno imati podataka o kašnjenje te će moći obavijestiti kupca o novom terminu isporuke gotovog proizvoda.

Analize

Analize predstavljaju moćan alat za analizu vašega poslovanja. Na odabir imate:

- analizu GK (analiza poslovanja)
- analizu po partnerima
- analizu artikala MP i VP
- analizu proizvoda
- analizu poluproizvoda
- analizu materijala

U **analizi GK** program prikazuje podatke, koje prikuplja od pojedinačnih modula. Tu su prikazani svi podatci, koje trebate u svom poslovanju. Na postojećim podacima možete izraditi proizvoljna pitanja, koja možete izvesti, ispisati i kontrolirati. S obzirom na ponuđene mogućnosti i otvorenost analiza možemo taj modul preimenovati u ***direktorski informacijski sistem***.

Analizirati možete pojedinačne stavke računovodstvenih izvještaja:

- bilance uspjeha (prihodi, rashodi, dobit i troškovi)
- bilance stanja (sredstva, obveze do izvora sredstava,...)
- prijemi i izdatci,
- pripremiti svoje pokazatelje ili da popravljate postojeće,
- kupci i dobavljači,
- izraditi možete proizvoljna poslovna izvješća (na već postojećim izvještajima ili ih možete namjestiti po vlastitim željama),
- BI izvještaji (priprema poslovnih izvještaja po mjeri korisnika)

Analiza preostalih modula (partnera, artikala VP i MP, poluproizvoda, proizvoda i materijala) pruža mogućnost da vidite podatke različitih statusa pojedinačnih dokumenata, kao i da možete dostupiti direktno do pojedinačnog dokumenta u analizi. Unutar analize podatke možete proizvoljno filtrirati, izvoziti i ispisati, kao što je slučaj i kod drugih analiza.

Zadaci i elektronsko arhiviranje dokumenata

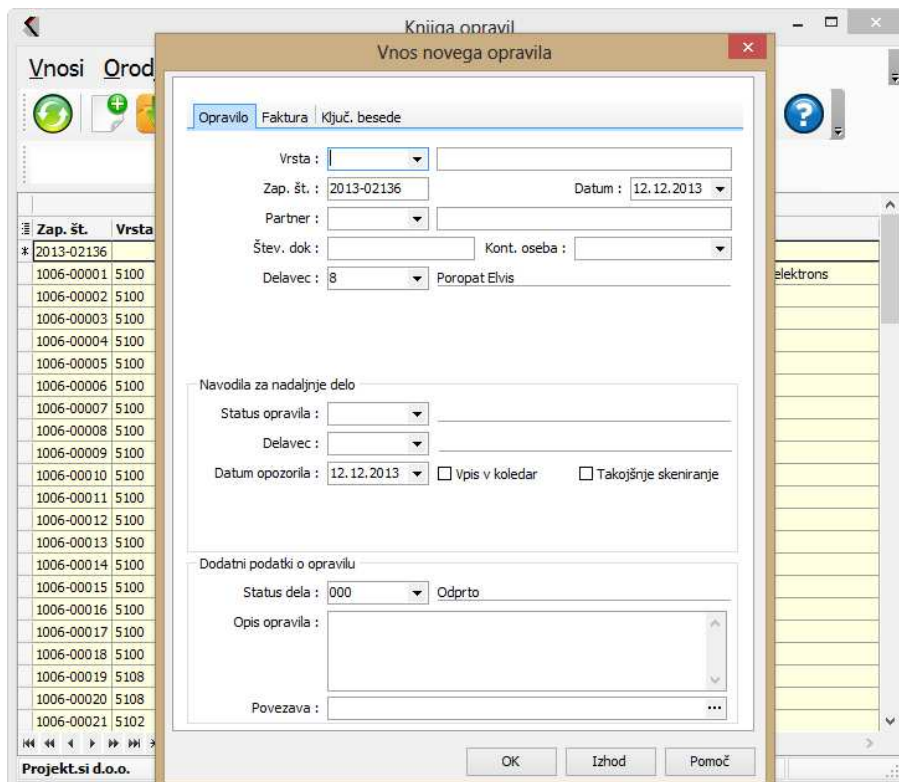
Modul Zadaci je namjenjen vođenju evidencije naloga, servisa, primljene pošte (računi, ponude, ugovori,...) kao i vođenju projekata. Kod svakog zadatka (naloga, servisa, primljene pošte ili projekta) možete evidentirati broj događaja. U svakom događaju se zapiše radnik, kojii je nešto radio i odgovorni radnik za dalji rad na tom zadatku.

U zadacima, u svakom trenutku, možete vidjeti u kojoj fazi se nalazi pojedinačni nalog, i tko je odgovoran za njega. Sastavni dio zadataka su šifranti: vrste zadataka, statusi zadatka i postupci za zadatak.

Zadaci su povezani sa raznom dokumentacijom, koja se pojavljuje u pojedinim fazama poslovnog procesa. Primljenu dokumentaciju, koju želite voditi u PIS-u, možete skenirati kako bi je kasnije mogli vidjeti i ispisati po potrebi. Pregled skeniranog dokumenta je moguć preko pojedinačnog prikaza dokumenta (npr. primljena faktura ili izdani račun možete vidjeti u saldakontima ili u temeljnici u glavnoj knjizi), ili posebnog modula za prikaz podataka.

Programski paket omogućava vođenje zadataka na više mogućih načina, ovisno o volji korisnika. Za lakše odlučivanje o tome kako ćete voditi zadatke predlažemo sljedeće načine upotrebe zadataka:

1. Knjiženje zadataka (naloga, servisa, primljenje pošte ili projekta) u knjigu zadataka;
2. Automatsko knjiženje zadataka preko knjige primljenih faktura;
3. Knjiženje zadataka i prijenos u knjigu primljenih faktura;
4. Automatsko knjiženje zadataka preko knjige poslanih faktura.



Knjiga opravil
Vnos novega opravila

Opravilo Faktura Ključ. besede

Vrsta:

Zap. št.: 2013-02136 Datum: 12.12.2013

Partner:

Štev. dok.: Kont. oseba:

Delavec: 8 Poropat Elvis

Navodila za nadaljnje delo

Status opravila:

Delavec:

Datum opozorila: 12.12.2013 Vpis v koledar Takojšnje skeniranje

Dodatni podatki o opravilu

Status dela: 000 Odprto

Opis opravila:

Povezava:

OK Izhod Pomoč

Zap. št.	Vrsta
* 2013-02136	
1006-00001	5100
1006-00002	5100
1006-00003	5100
1006-00004	5100
1006-00005	5100
1006-00006	5100
1006-00007	5100
1006-00008	5100
1006-00009	5100
1006-00010	5100
1006-00011	5100
1006-00012	5100
1006-00013	5100
1006-00014	5100
1006-00015	5100
1006-00016	5100
1006-00017	5100
1006-00018	5100
1006-00019	5108
1006-00020	5108
1006-00021	5102

Projekt.si d.o.o.

Projektni nalozi

Modul projektni nalozi je sestavljen iz naloga, koji se mogu u isto vrijeme paralelno izvršavati. Projektni nalozi se mogu koristiti samostalno, dok se prava iskoristivost pokazuje u kombinaciji sa zadacima.

Pregled projektne naloge

Postavke Orodja Dokumenti Nastavitve Pomoč

Zap. št. : 2016-00001

Datum dok. : 07. 12. 2016 Naslov : BLA-2016-1000000

Partner : 0 NE BRISI Lok :

Cilj projekta : VRAČILO BLAGA

Razlogi in motivi : OKVARA Pričakovani rezultati :

Ugotovljene pomanjkljivosti : OKVARA REKLAMACIJA VRAČILO Predlogi za rešitve :

Vodja : 0 Administrator Področje :

Naloga	Delave	Ime delavca	Datum zač	Datum kon	Datum zal	% proje
02	0	Administrator	07. 12. 2016	07. 12. 2016		0,00

PocketPIS

PocketPIS je aplikacija, za rad na prenosnim terminalima u WLAN okruženju. Jednostavno sučelje korisniku omogućava rad u sljedećim modulima:

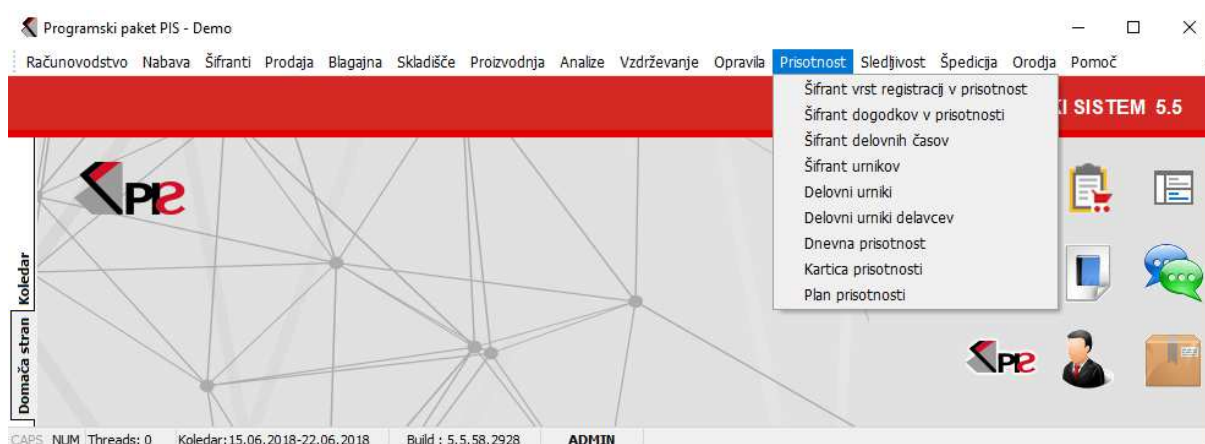
- Izdatnice i Predajnice (Proizvodnja),
- Narudžbe dobavljača (Nabava),
- Narudžbe kupca (Prodaja),
- Blagajna,
- Otpremnice i Inventure (Skladište).

Prenosni terminal omogućava 2 načina unosa podataka u dokument:

- ručni unos u dokument
- automatsko kreiranje dokumenta s skeniranjem barkodova na osnovi napravljenih izdatnica i prijema

Skenirati možete samo artikle, koji su određeni u listi čekanja (prijemi ili izdatnice). Podaci se preko prenosnih terminala direktno zapisuju u bazu. Komunikacija između servera i terminala je obostrana, svi podatci se zapisuju odnosno pretražuju iz odabrane baze na serveru.

Prisutnost



Modul Prisutnost omogućava vođenje i evidenciju prisutnosti na radnom mjestu. Tako za svakog zaposlenika možete evidentirati i definirati sve odrednice koje su značajne za vođenje i kontrolu prisutnosti zaposlenih na radnom mjestu. Šifranti u prisutnosti su osnova za modul TIME@PIS.

Prisutnost je sastavljena od sljedećih modula:

- vrsta registracije (dolazak/odlazak, službeni izlazak/povratak, privatni izlazak/povratak,..)
- događaja (redovan rad, službeno putovanje, redovan odmora, bolovanje,...)
- vrste radnih sati (fiksni industrijski sat, fleksibilan – promjenjiv radni sat)
- kalendara rada (priprema plana radnih sati za cijelu godinu)
- radnih kalendara zaposlenih (priprema satnica za pojedinog radnika)
- dnevna prisutnost (analiza prisutnosti zaposlenih)
- kartica prisutnosti (prikaz prisutnosti zaposlenih na odabrani datum)
- plan prisutnosti (priprava plana)

Time & PIS

Omogućava 3 načina registracije radnog sata u upotrebu sa modulaom Prisutnost:

- **Registracija sa karticom i tabletom** – to je najjednostavniji i najbrži način registracije dolazka i odlazka. Evidentiranje se izvodi s klasičnom karticom na tabletu. Modul Prisutnost je neposredno vezan sa Kadrovskom evidencijom i Izračunom plaća II, zato nema potrebe za izvozom evidencije sati.
- **Registracija preko računala** – ovaj način omogućava unos evidencije radnih sati preko računala. Način je koristan za poduzeća sa manjim brojem zaposlenika, gdje rad sa karticom i tabletom ne bi bio ekonomičan.
- **Registracija putem GSM telefona** – ovo je zadnji i najnoviji način registracije. Za registraciju je potrebno imati WI-FI vezu ili prijenos podataka.

Rezervacije (Booking)

Modul je namenjen vođenju rezervacijskih mjesta (npr. sobe, apartmani ...), prijavu gostiju, zauzetosti rezervacijskih mjesta i fakturiranje. Sastavljen je iz dva šifranta: rezervacijska mjesta s kojim definirate sve vrste rezervacije i šifranta vrste (tipa) rezervacijskog mjesta. Sistem rezervacija je povezan s kalendarom, gdje možete uređivati rezervacije sa odabranim razdobljem (dnevno, tjedno, mjesečno).

Sistem za rezervacije

Vnosi Orodja Šifranti Izpisi Nastavitve Pomoč

Od : 01.01.2018 Do : 31.12.2019

Soba 200							Soba 201							Soba 202						
PON.	TOR.	SRE.	ČET.	PET.	SOB.	NED.	PON.	TOR.	SRE.	ČET.	PET.	SOB.	NED.	PON.	TOR.	SRE.	ČET.	PET.	SOB.	NED.
28	29	30	31	1	2	3	28	29	30	31	1	2	3	28	29	30	31	1	2	3
K	5	6	7	8	9	1	K	5	6	7	8	9	1	K	5	6	7	8	9	1
Prejšnji dogodek				15		Naslednji sestanek	Prejšnji dogodek			15		Naslednji sestanek	Prejšnji dogodek			15		Naslednji sestanek		
12	13	14	15	16	1		12	13	14	15	16	1		12	13	14	15	16	1	
19	20	21	22	23	2		19	20	21	22	23	2		19	20	21	22	23	2	
25	26	27	28	29	30	1	25	26	27	28	29	30	1	25	26	27	28	29	30	1

Šifra	Naziv RM
200	Soba 200
201	Soba 201
202	Soba 202